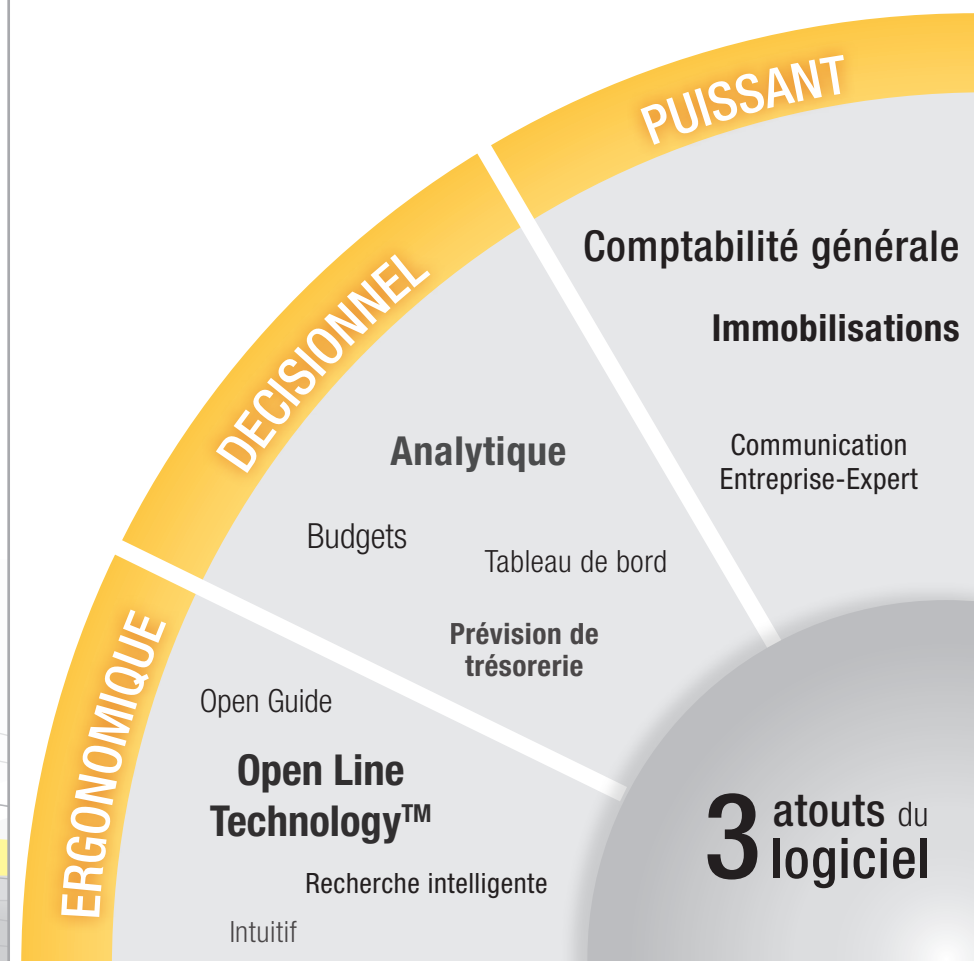


# Compta

Open·Line<sup>®</sup>  
TECHNOLOGY

PRO

Gérez efficacement votre **comptabilité générale** (saisie, déclaration de TVA, rapprochement bancaire...) et **analytique** grâce à ce logiciel qui allie convivialité et performance. **Etablissez votre Bilan et votre Compte de Résultat, gérez vos immobilisations et exploitez vos données grâce aux prévisions de trésorerie et à la gestion des budgets.** Profitez aussi de l'univers Open Line Technology™ qui vous assure une maîtrise rapide et totale de votre logiciel.





## DECISIONNEL

Plus qu'un simple outil de gestion comptable, **EBP Compta PRO Open Line™** vous aide à prendre les bonnes décisions au quotidien grâce à la **prévision de trésorerie**, à la **comptabilité analytique** et à la **gestion des budgets**.

### La prévision de trésorerie

Consultez tous les mouvements effectués sur les comptes bancaires et toutes les échéances dues afin de prévoir votre situation de trésorerie. Complétez également ces données par les charges et les produits à venir pour une meilleure anticipation.

### La comptabilité analytique

La ventilation des charges et des produits sur 1, 2 ou 3 plans (axes) analytiques vous permet de réaliser des analyses selon différents critères. Consultez vos ventilations analytiques sous forme de tableaux paramétrables pour une exploitation approfondie de vos données. Editez également votre Balance analytique, Grand-Livre analytique,...

### La gestion des budgets

Grâce à la gestion des budgets de types général et analytique vous pouvez comparer les dépenses estimées avec les dépenses réellement effectuées et ainsi ajuster ou modifier votre stratégie pour atteindre les objectifs fixés.

Code analytique	N° de compte	Jour	Libelle	Debit	Credit
AC	607	07/12/2010	ACHATS DE MARCHANDISES	400,00	
AC	607	07/12/2010	ACHATS DE MARCHANDISES	400,00	
AC	607	07/12/2010	ACHATS DE MARCHANDISES	400,00	
AC	607	07/12/2010	ACHATS DE MARCHANDISES	400,00	
AC	607	07/12/2010	ACHATS DE MARCHANDISES	400,00	
AC	607	07/12/2010	ACHATS DE MARCHANDISES	400,00	
AC	607	07/12/2010	ACHATS DE MARCHANDISES	400,00	
AC	607	07/12/2010	ACHATS DE MARCHANDISES	400,00	
AC	607	07/12/2010	ACHATS DE MARCHANDISES	400,00	
AC	607	07/12/2010	ACHATS DE MARCHANDISES	400,00	

La consultation analytique permet de visualiser la rentabilité d'un secteur, d'un service,...

## ERGONOMIQUE

Ce logiciel a été développé sous la technologie « Open Line technology™ » qui vous assure une **prise en main rapide et un confort d'utilisation**. Il offre une interface de travail proche de vos usages quotidiens en informatique.

### Une ergonomie intuitive

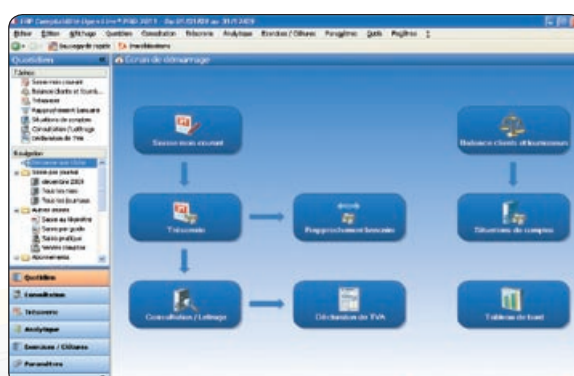
Travaillez dans un environnement familier. La nouvelle ergonomie se base sur les modes de fonctionnement utilisés chaque jour (web, outils bureautiques...), ceci permettant de vous adapter à votre logiciel dès la première utilisation.

### L'Open Guide

Pour retrouver les tâches à accomplir dans chaque situation de travail, référez-vous à l'Open Guide de la rubrique correspondante : consultation, trésorerie, analytique,...

### La recherche intelligente

Profitez d'un moteur de recherche puissant pour retrouver tous types d'informations dans vos listes que ce soit un compte, une date, un montant...



L'Open Guide : l'assistant de navigation

# Fonctions Principales

## Caractéristiques générales

- Nombre de sociétés : 5 ou 10
- Aide en ligne
- Plan Comptable Entreprise
- Plan Comptable Association
- Plan Comptable Syndicat
- Sauvegarde et restauration
- Sauvegarde en ligne\*
- **Nouveau** Tableau de bord paramétrable
- Version réseau (en option) : jusqu'à 3 postes ou jusqu'à 10 postes

## Transfert comptable

- Historique des transferts comptables
- Import du transfert comptable (écritures, échéances, pointages)

## Traitements comptables

- Saisie au kilomètre
- Saisie guidée
- Saisie pratique et ventes comptoir
- Saisie par écriture
- Abonnements
- Association de comptes pour automatiser la saisie journal
- Écritures simulées
- Contre-passation d'écritures
- Numérotation automatique ou manuelle des pièces
- Réimputation des écritures de compte à compte, de journal à journal et de période à période
- Consultation des comptes
- Consultation des comptes inter-exercices
- Lettrage manuel, automatique, simplifié
- **Délettrage automatique**
- Rapprochement par compte
- Rapprochement par journal
- Échéance sur la ligne d'écriture
- Échéancier détaillé
- Pointage des échéances
- Modes de règlement
- Moyens de paiement
- TVA sur les débits et encaissements
- Calcul automatique de la TVA
- Justificatif de TVA
- Modification des informations de TVA
- Liste des informations de TVA
- Mise à jour des informations de TVA selon le paramétrage des comptes
- Déclarations de TVA agréées Direction Générale des Finances Publiques : CA3, CA12 et annexe 3310A
- Formulaire d'acompte de TVA 3514
- Déclaration 3519
- Déclaration au format EDI\*
- Télé-paiement au format EDI\*
- Demande de remboursement au format EDI \*
- **Nouveau** Génération du fichier de virement de TVA
- Documents associés aux lignes d'écritures
- Libellés types
- Libellés enrichis
- Recalcul des soldes
- Tri par date
- Rapprochement bancaire manuel et automatique

- Import paramétrable des relevés bancaires
- Import des lignes de relevés au format ETEBAC
- Suppression des écritures
- Grand-Livre et Balance interactifs
- Règlements des Tiers
- Validation des écritures
- Clôtures mensuelles et annuelles
- Prévion de trésorerie
- Gestion des chèquiers et des lettres-chèques
- Purge du plan comptable
- Reformatage des comptes
- Purge des relevés bancaires
- Journal des événements
- Archivage des données
- Déclôture mensuelle
- **Nouveau** Virements internationaux
- **Nouveau** Virements et prélèvements ETEBAC
- **Nouveau** Virements et prélèvements SEPA
- Comptabilisation manuelle des lignes de relevés
- **Nouveau** Comptabilisation automatique des lignes de relevés bancaires
- **Nouveau** Gestion des notes de frais
- **Nouveau** Possibilité de saisie des notes de frais dans l'application EBP Notes de Frais depuis un mobile sous Android et échange des données\* avec EBP Compta PRO Open Line™\*

## Analytique et budgets

- 3 plans (axes)
- Ventilations analytiques
- Grilles analytiques
- Outil d'application de grilles analytiques
- Consultation interactive
- **Nouveau** Gestion des budgets généraux et analytiques

## Immobilisations

- Codification automatique en Alpha-numérique des codes immobilisations d'immobilisations
- Localisation, fournisseur
- Notion de famille (héritage des paramètres de la famille)
- Consultation du plan d'amortissement
- Mode d'amortissement linéaire et non amortissable
- Mode d'amortissement dégressif
- Gestion comptable et fiscale
- Simulation d'achat d'une immobilisation
- Recherche d'une immobilisation à partir du numéro, de son libellé
- Gestion des cessions d'immobilisations, de la mise au rebut
- Gestion des éclatements (fractionnement d'immobilisations en plusieurs immobilisations)
- Gestion des mutations
- Gestion des composants
- Gestion des dépréciations
- Gestion de la valeur de revente dans les calculs d'amortissements (avec ou sans dérogatoire)
- Génération des écritures de dotation annuelle, choix de la période
- Génération des écritures d'achat
- Génération des écritures de cession
- **Nouveau** Gestion des interventions (réparations...)

## Editions

- Journaux
- Grand-Livre
- Balance
- Balance âgée par échéance ou par lettrage
- Balance mensuelle, trimestrielle
- Rapprochement bancaire
- Bilan
- Compte de Résultat
- Situations des comptes
- Encours clients
- Créances clients / Dettes fournisseurs
- Comparatif N / N-1
- Impressions annuelles
- Suivi des écritures
- Chéquiers et lettres-chèques
- Balance analytique
- Grand-Livre analytique
- Grilles analytiques
- Cerfa 2054 : récapitulatif des mouvements des immobilisations au cours de l'exercice
- Cerfa 2055 : situations et mouvements des dotations de l'exercice et ventilation des amortissements dérogatoires

## Importation/Exportation

- Import-Export des écritures au format du logiciel de cabinet comptable : EBP, ITOOL, CEGID (Sisco et PGI), SAGE LIGNE 100, INFORCE, COALA, CCMX (Winner et AS400), CIEL, QUADRATUS, ISAGRI, AZUR, CADOR-DORAC, APISOFT, COTE OUEST, GESTIMUM, INFORCE et en import uniquement HELIAST
- Import paramétrable des écritures, des comptes et des journaux
- Exportation des impressions au format PDF, Word®, Excel®
- Exportation des listes au format XML, TXT, Excel®, HTML
- Export des liasses fiscales
- Import texte des écritures et des comptes au format EBP
- Export Interface Expert

## Version réseau (en option)

- Gestion des droits par utilisateur
- Gestion des droits par groupe d'utilisateurs

\*Nécessite la souscription à un Pack de Services PRIVILEGE ou PREMIUM.

- Fonctions accessibles à partir de la version Classic

- Fonctions supplémentaires à partir de la version PRO

Microsoft  
**SQL Server 2005**

Microsoft  
**SQL Server 2008**

### Configurations Minimales Requises :

- Processeur : Intel P4 2 GHz ou supérieur
- Mémoire : 2 Go
- Ecran : résolution 1024x768 en 16 bits
- Espace disque libre : 2 Go

### Systèmes d'exploitation supportés :

- Windows XP® SP3
- Windows Vista® SP1 32 bits et 64 bits
- Windows® 7 32 bits et 64 bits

Windows XP®, Vista® et 7 sont des logiciels dont vous devez faire l'acquisition préalablement à l'utilisation du logiciel.

