

Choisissez la gamme adaptée à vos besoins :

DEMARRER
Gamme Pratic

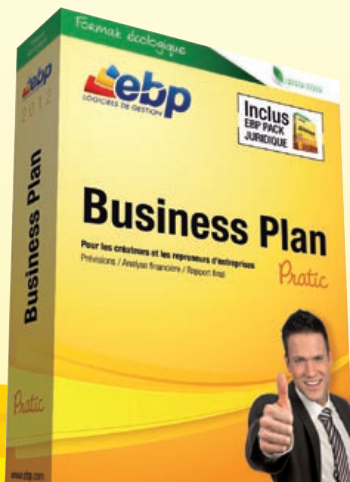
DEVELOPPER
Gamme Classic

OPTIMISER
Gamme PRO et Réseau



Pour les créateurs et les repreneurs d'entreprise

Business Plan Pratic 2012



Montez votre projet en toute simplicité et laissez-vous guider par l'ergonomie intuitive du logiciel. Mettez toutes les chances de votre côté en présentant un rapport financier soigné, clair et complet.



Fonctions Principales

Ergonomie

- Navigation de page en page et retour en arrière, comme dans un navigateur web
- Aide en ligne intégrée aux écrans
- Possibilité d'ajouter des commentaires à chaque étape du business plan
- Etapes du Business Plan clairement définies : Préférences, Prévisions, Résultats, Rapports.
- Correcteur orthographique avec dictionnaire personnalisé
- Raccourci de fichiers dans les notes
- Liens vers des sites d'aide à la création entreprise
- Travail sur plusieurs business plans en même temps
- Gestion de différentes hypothèses sur un même dossier
- Graphiques et ratios indispensables

Saisie

- Ecriture d'un business plan sur une ou plusieurs années (jusqu'à 6 ans) reprise comprise
- Création de 10 business plans
- Prévisions annuelles ou mensuelles
- Reprise des 3 années antérieures d'après le Compte de Résultat
- Commentaires avec intégration automatique des résultats chiffrés
- Gestion du découvert de trésorerie
- Gestion des augmentations des prévisions sous forme de pourcentage
- Choix du taux de négoce pour le calcul des achats (taux de marge ou de taux de marque)
- Choix entre deux types d'activités : marchandises ou production
- Amortissement linéaire et dégressif des investissements jusqu'à 50 ans
- Gestion des cessions d'immobilisations
- Gestion des comptes courants d'associés avec remboursement des intérêts et blocage/déblocage des capitaux
- Différents profils de salariés
- Gestion automatique des exonérations ou diminutions de charges salariales
- Prise en compte des commissions et primes dans le calcul des coûts de personnel
- Prise en compte des stocks dans le calcul des coûts d'achats
- Récapitulatif des échéances de l'Impôt sur les Sociétés
- Prise en compte du report déficitaire et de l'IFA pour le calcul de l'IS
- Possibilité de saisir des ajustements pour le calcul de l'IS
- Calcul de l'échéancier des emprunts et crédits-bail
- Gestion de la levée de l'option d'achat du crédit-bail
- Gestion des saisonnalités
- Gestion des échéanciers multiples
- Gestion des avances et acomptes dans les échéanciers (achats et ventes)

LES 5 POINTS CLES

Démarrez facilement

Laissez-vous guider étape par étape dans la réalisation de votre business plan grâce à l'aide en ligne dynamique, à l'ergonomie intuitive du logiciel et au dossier d'aide à la création du business plan.

Formulez différentes hypothèses

Travaillez sur plusieurs business plans simultanément et élaborer diverses hypothèses : optimistes, pessimistes, réalistes. Vous analysez ainsi tous les différents scénarios de votre projet.

Reprenez une entreprise

Intégrez les Comptes de Résultat des 3 exercices antérieurs de l'entreprise que vous souhaitez reprendre.

Enrichissez vos commentaires

Ajoutez automatiquement les chiffres clés de votre dossier dans vos commentaires. Fini les erreurs de ressaisie et le temps perdu à rechercher une donnée.

Perfectionnez votre rapport

Editez un dossier financier d'une qualité exceptionnelle : il sera votre meilleur atout auprès de votre banquier et représente la clé de la réussite de votre projet.

ZOOM sur

l'ergonomie et les aides

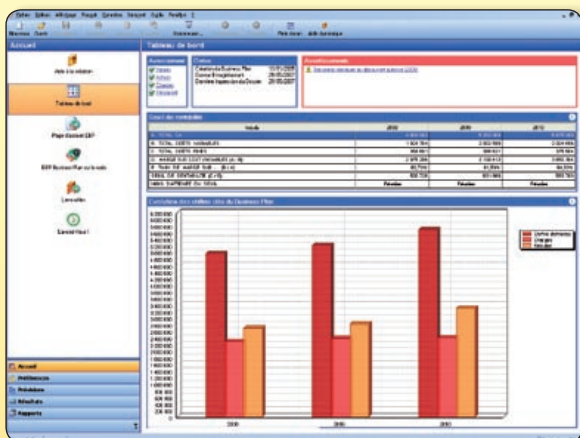
Vous n'avez jamais écrit de business plan et vous ne savez pas par où commencer ? Le logiciel vous guide pas à pas dans l'écriture de votre projet grâce à son ergonomie intuitive, ses aides (en ligne et dynamique), son dossier d'aide à la création... et bien plus encore !

Guide d'aide à l'élaboration d'un business plan

Parce que l'élaboration d'un business plan est souvent complexe, vous trouverez les réponses à vos questions dans ce document mis à votre disposition : les questions à se poser avant de se lancer, les différentes prévisions à prendre en compte, les éléments du dossier financier... en bref, une pléiade de conseils à lire !

Le tableau de bord

Retrouvez dès l'ouverture de votre dossier les chiffres clés de votre business plan pour connaître l'état d'avancement de votre rapport. Le tableau vous permet d'avoir une visibilité globale de votre projet et de vérifier qu'il n'existe pas d'incohérence.



Le tableau de bord regroupant les chiffres clés de votre projet, les alertes ou bien encore l'analyse du seuil de rentabilité

Analyse financière

- Compte de Résultat
- Tableau de trésorerie
- Seuil de rentabilité
- Bilan
- Besoin en Fonds de Roulement (BFR)
- Récapitulatifs de TVA : TVA collectée, TVA déductible, TVA à payer.
- Tableau de financement simplifié
- Plan de financement
- Effectif du personnel
- Edition du tableau des investissements et de tableau des annuités de crédit Résultats
- Simulations : le changement d'une donnée prévisionnelle a un impact immédiat sur les résultats
- Différents niveaux de détail pour visualiser les tableaux de résultats
- Visualisation à la carte des résultats (mensuels, cumulés...)

Dossier final

- Structure complète du dossier final
- Impression du dossier final avec les données principales sous forme de tableaux, graphiques et ratios
- Impression des commentaires complétant les données principales



Pack Juridique Pratic Open Line™ 2012

6 assistants pour vous conseiller en droit

Assistant en Droit des Sociétés 2012

Consultez en quelques clics les explications des textes de lois relatifs au fonctionnement d'une entreprise.

Assistant en Droit des Affaires 2012

Utilisez les bonnes procédures en cas de litige avec vos clients ou vos fournisseurs.

Assistant en Droit de l'Auto-Entrepreneur 2012

Consultez les informations juridiques relatives au statut de l'Auto-Entrepreneur

Assistant en Droit du Travail 2012

Pour trouver les réponses à vos questions d'ordre social.

Assistant en Droit de l'Immobilier 2012

Rédigez aisément vos contrats grâce aux modèles prêts à l'emploi.

Assistant en Droits du Particulier 2012

Prenez connaissance de vos droits et obtenez gain de cause.

Configurations Minimales Requises :

- Processeur : Intel P4 2 GHz ou équivalent
- Mémoire : 1 Go
- Ecran : résolution 1024x768 en 16 bits
- Espace disque libre : 2 Go

Systèmes d'exploitation supportés :

- Windows XP® SP3
- Windows Vista® SP1 32 bits et 64 bits
- Windows® 7 32 bits et 64 bits

Windows XP®, Vista® et 7 sont des logiciels dont vous devez faire l'acquisition préalablement à l'utilisation du logiciel.

